


Форма

УТВЕРЖДАЮ:

Первый заместитель министра природных
ресурсов Забайкальского края

 В.В. Шрейдей
29 сентября 2025 год

Акт
лесопатологического обследования N 2025-1-113

лесных насаждений Агинского лесничества
Забайкальского края (субъект Российской Федерации)

Способ лесопатологического обследования: 1. Визуальный

☐

2. Инструментальный

☒

Место проведения

Участковое лесничество	Урочище (дача)	Квартал	Выдел	Площадь выдела, га	Лесопатоло- гический выдел	Площадь лесопатоло- гического выдела, га
Аргалейское	-	184	4	24	4(1)	1,9

Лесопатологическое обследование проведено на общей площади 1,9 га.

Кадастровый номер участка: -
(для участков, предоставленных в постоянное (бессрочное) пользование, аренду)

Документ о праве пользования: -
(тип документа о праве пользования, дата, номер, вид разрешенного использования лесов)

2. Инструментальное (детальное) обследование лесных насаждений.

(раздел включается в акт, в случае проведения лесопатологического обследования инструментальным способом)

2.1. Лесничество Агинское Участковое лесничество Аргалейское

Урочище (дача) - Квартал 184 Выдел 4 Лесопатологический выдел 4(1).

Наличие ограничений или особенностей участка, влияющих на назначение СОМ:
Существует угроза возникновения высокой пожарной опасности в лесах и угроза возникновения очагов вредных организмов.

(отметка о наличии ООПТ, ОЗУ, водоохраной зоны, радиоактивного загрязнения лесов, угрозы возникновения очагов вредных организмов или пожарной опасности в лесах).

2.2. Фактическая таксационная характеристика лесного насаждения соответствует (не соответствует) таксационному описанию (нужное подчеркнуть).
Причины несоответствия: давность лесоустройства, 2001 год, повреждение пожарами прошлых лет.

Ведомость насаждений с выявленными несоответствиями таксационным описаниям приведена в приложении 1 к Акту.

2.3. Состояние насаждений:

с нарушенной устойчивостью (средневзвешенная категория состояния $\geq 1,51 \leq 4,50$) ☐

с утраченной устойчивостью (средневзвешенная категория состояния $\geq 4,51$) ☒

устойчивое (средневзвешенная категория состояния $< 1,50$) ☐

2.4. Причины ослабления, повреждения, средневзвешенная категория состояния насаждения: Устойчивый низовой пожар 4-10 летней давности высокой интенсивности (код 868), К ср. нас. = 5,0.

2.4.1. Заселено (отработано) стволовыми вредителями:

Вид вредителя	Порода	Встречаемость заселенных деревьев, % от запаса породы	Встречаемость отработанных деревьев, % от запаса породы	Степень заселения лесного насаждения (слабая, средняя, сильная)
1	2	3	4	5
Заболонник березовый	Б	-	100	-

2.4.2. Повреждено огнем:

Вид пожара	Порода	Состояние корневых лап		Состояние корневой шейки		Высушивание луба		Обугленность древесины более 1/3 высоты ствола	
		процент повреж- денных огнем корней	процент деревьев с данном поврежде- нием	Обуглен- ность древесины корневой шейки по окружности (1/4; 2/4; 3/4; более 3/4)	процент деревьев с данном поврежд- ением	По окружнос- ти (1/4; 2/4; 3/4; более 3/4)	процент деревьев с данным повреж- дением	По окружнос- ти ствола (менее 1/2; более 1/2)	процент деревьев с данном повреж- дением
1	2	3	4	5	6	7	8	9	10
868 Устойчивый низовой пожар 4-10 летней давности высокой интенсивности	Б	100	100	более 3/4	100	более 3/4	100	более 1/2	100

2.4.3. Поражено болезнями:

Болезнь/возбудитель	Порода	Встречаемость, % от запаса насаждения	Степень поражения лесного насаждения (слабая, средняя, сильная)
1	2	3	4
-	-	-	-

2.5. Выборке подлежит 100 % деревьев (указывается общий % запаса деревьев, подлежащий рубке, от общего запаса насаждения), в том числе:

без признаков ослабления ____% (причины назначения _____);
ослабленных ____% (причины назначения _____);
сильно ослабленных ____% (причины назначения _____);
усыхающих ____% (причины назначения _____);
свежего сухостоя ____%;
свежего ветровала ____%;
свежего бурелома ____%;
старого сухостоя 20 %;
старого ветровала ____%;
старого бурелома 80 %.

2.6. Полнота лесного насаждения после уборки деревьев, подлежащих рубке, составит 0.

Критическая полнота для данной категории лесных насаждений и преобладающей породы составляет 0,3.

ЗАКЛЮЧЕНИЕ к инструментальному обследованию участка.

С целью предотвращения негативных процессов, снижения ущерба от их воздействия, назначено:

По результатам ЛПО установлено, что фактическая таксационная характеристика не соответствует таксационному описанию.

Причина несоответствия: давность лесоустройства, повреждение насаждений пожарами прошлых лет.

Средневзвешенная категория состояния насаждения – 5,0. Средневзвешенная категория состояния по породам: Береза – 5,0.

Оценка биологической устойчивости насаждения – с утраченной устойчивостью.

Остаточная полнота насаждения после рубки снижается ниже минимальных значений, назначаем уборку неликвидной древесины.

Участковое лесничество	Урочище (дача)	Квартал	Выдел	Площадь выдела, га	Лесопатологический выдел	Площадь лесопатологического выдела, га	Вид мероприятия	Площадь мероприятия, га	Породы	Доля выбираемой древесины по запасу, %	Рекомендуемый срок проведения мероприятия
1	2	3	4	5	6	7	8	9	10	11	12
Аргалейское	-	184	4	24	4(1)	1,9	УНД	1,9	Б	100	27.06.2026

Ведомость временной пробной площади и абрис участка прилагаются (приложение 2 и 3 к Акту).

РЕКОМЕНДАЦИИ по проведению мероприятий, не относящихся к мероприятиям по предупреждению распространения вредных организмов:

Мера лесовосстановления - сохранение жизнеспособного подростa.

Дата проведения ЛПО 28.06.2024 г.

Дата составления документа 05.07.2024 г.

Исполнитель работ по проведению лесопатологического обследования:

Фамилия, имя и отчество (при наличии) Намсараева Жаргалма Балбаровна
Организация КГСАУ «Забайкаллесхоз»

Должность инженер

Подпись  Телефон 8 (30239) 3-45-08

Ведомость участков леса с выявленными несоответствиями таксационным описаниям

Субъект Российской Федерации Забайкальский край Лесничество Агинское
Участковое лесничество Аргалейское Урочище (лесная дача) _____

Год проведения лесоустройства	Номер квартала	Номер выдела	Площадь выдела, га	Целевое назначение лесов	Категория защитных лесов	ОЗУ	Источник данных	Номер лесопатологического выдела	Площадь лесопатологического выдела, га	Таксационная характеристика									Заложено пробных площадей		
										состав	порода	возраст, лет	средняя высота, м	средний диаметр, см	тип леса	полнота	бонитет	запас, куб. м/га	количес т во, шт.	Общая площадь га	
1	2	3	4	5	6	7	8	9	10	11	12	13	14	15	16	17	18	19	20	21	
2001	184	4	24	Эксплуатируемые	-	-	ТО	х	х	8Б2ОС	Б Ос	45	14	12	РГ	0,7	3	90	х	х	
							Ф	4(1)	1,9	Гарь*	Б	-	-	-	РГ	-	3	20*	х	х	

Условные обозначения:

ТО - таксационные описания, Ф - фактическая характеристика лесного насаждения, *- акт натурного обследования
Исполнитель работ по проведению лесопатологического обследования:

Фамилия, имя и отчество (при наличии) Намсараева Жаргалма Балбаровна

Подпись 

25.11.2020 г.

Результаты проведения лесопатологического обследования лесных насаждений за июнь 2024 г.
Субъект Российской Федерации Забайкальский край Лесничество Агинское
Участковое лесничество Аргалейское Урочище (лесная дача) -

Номер квартала	Номер выдела	Площадь выдела, га	Целевое назначение лесов	Категория защитных лесов	ОЗУ	Номер лесопатологического выдела	Площадь лесопатологического выдела, га	Таксационная характеристика лесного насаждения									Число деревьев на временной пробной площади, шт.	Распределение деревьев по категориям состояния, % от запаса																Причина ослабления, повреждения	Подлежит рубке, % от запаса		УНД	35	36	1,9																																																																																																																																																																																																																																																																																																																																																																																																																																																																																																																																																																																																																																																																																																																																																																																																																																																																																																																																																																																																																																																																																																																																																																																																																																					
								состав	порода	возраст	средняя высота, м	средний диаметр, см	тип леса	полнота	бонитет	запас, куб. м/га		без признака	ослабленные	сильно ослабленные	усыхающие	свежий сухойстой	свежий ветровал	свежий бурелом	старый сухойстой	старый ветровал	старый бурелом																																																																																																																																																																																																																																																																																																																																																																																																																																																																																																																																																																																																																																																																																																																																																																																																																																																																																																																																																																																																																																																																																																																																																																																																																																																		
184	4	24	Эксплуатационные леса	-	-	4(1)	1,9	Гарь*	Б	-	-	-	РТ	-	3	20*	261																																																																																																																																																																																																																																																																																																																																																																																																																																																																																																																																																																																																																																																																																																																																																																																																																																																																																																																																																																																																																																																																																																																																																																																																																																																												

Условные обозначения: Н - деревья не подлежат рубке; Р - деревья подлежат рубке.
868* - устойчивый низовой пожар 4-10 летней давности высокой интенсивности

Исполнитель работ по проведению лесопатологического обследования:
Фамилия, имя и отчество (при наличии) Намсараева Жаргалма Балбаровна

Подпись  Дата составления документа 05.07.2024г.

ВРЕМЕННАЯ ПРОБНАЯ ПЛОЩАДЬ N

1.1. Субъект Российской Федерации Забайкальский край Лесничество Агинское
Участковое лесничество Аргалейское Урочище (дача)
Квартал 184 Выдел 4 Площадь выдела 24 га
Лесопатологический выдел 4 (1) Площадь лесопатологического выдела 1,9 га

1.2. Метод перече́та:

сплошной, ленты пере́чета, круговые площадки постоянного радиуса,
реласкопические площадки (нужное подчеркнуть).

Количество лент/площадок 1 шт.

Размеры площадок (длина x ширина/радиус) - м

Размер временной пробной площади: - га

1.3. Фактическая таксационная характеристика насаждения:

Состав Гарь

возраст - лет; тип леса РТ полнота 0 бонитет 3 запас на га 20 м³

возобновление подрост береза 1000 шт на 1 га.

1.4. Номер очага вредных организмов

Тип очага вредных организмов: эпизодический, хронический (нужное подчеркнуть).

Фаза развития очага вредных организмов: начальная, нарастания численности, собственно
вспышка, кризис (нужное подчеркнуть).

1.5. Причина ослабления, повреждения насаждения и время: Устойчивый низовой пожар
4-10 летней давности высокой интенсивности (код 868).

Состояние насаждения: насаждение с утраченной устойчивостью.

Средневзвешенная категория состояния насаждения: Кср.нас.=5,0, погибшие лесные
насаждения.

1.6. Назначенные мероприятия: уборка неликвидной древесины.

Исполнитель работ по проведению лесопатологического обследования:

Фамилия, имя и отчество (при наличии) Намсараева Жаргалма Балбаровна

Подпись



Дата составления документа 05.07.2024 г.

ВЕДОМОСТЬ ПЕРЕЧЕТА ДЕРЕВЬЕВ

(для сплошного, ленточного перечета на круговых площадках постоянного радиуса)

Порода: Береза средневзвешенная категория состояния 5,0

Ступени толщины, см	Количество деревьев по категориям состояния, шт.																Всего	
	1		2		3		4		5		5 (а, б, в)			5 (г, д, е)				
	Н	З	Н	З	Н	З	Н	З	Н	З	Н	З	О	Н	З	О	шт./м³	в том числе подлежит рубке, %
1	2	3	4	5	6	7	8	9	10	11	12	13	14	15	16	17	18	19
8																29	29/0,78	11
12																91	91/7,19	36
16																87	87/13,92	33
20																43	43/11,61	16
24																11	11/4,51	4
28																		
32																		
36																		
40																		
Итого, шт.																261	261	
Итого, м³																38,01	38,01	
Итого, % от запаса по породе																100		100

Причины назначения в рубку деревьев категорий состояния:

- 1 _____
- 2 _____
- 3 _____
- 4 _____

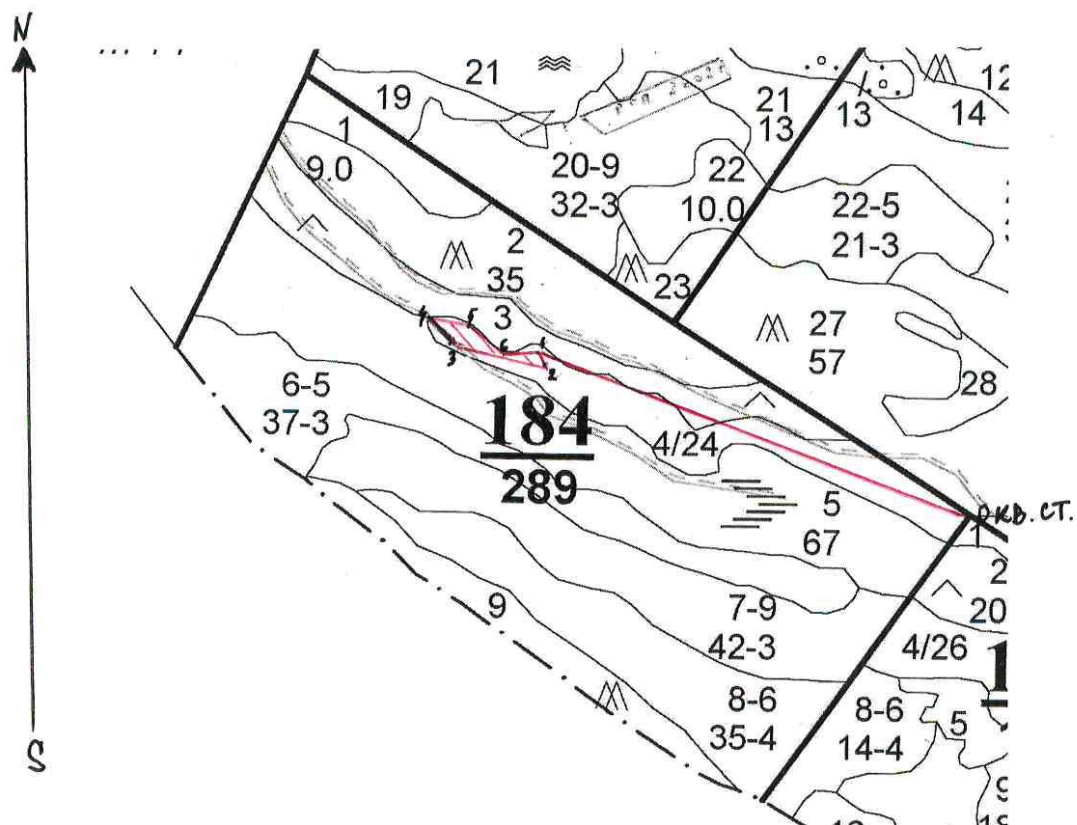
По насаждению: = средневзвешенная категория состояния 5,0

Ступени толщины, см	Количество деревьев по категориям состояния, шт.																Всего	
	1		2		3		4		5		5 (а, б, в)			5 (г, д, е)				
	Н	З	Н	З	Н	З	Н	З	Н	З	Н	З	О	Н	З	О	шт./м³	в том числе подлежит рубке, %
1	2	3	4	5	6	7	8	9	10	11	12	13	14	15	16	17	18	19
8																29	29/0,78	11
12																91	91/7,19	36
16																87	87/13,92	33
20																43	43/11,61	16
24																11	11/4,51	4
28																		
32																		
36																		
40																		
Итого, шт.																261	261	
Итого, м³																38,01	38,01	
Итого, % от запаса по породе																100		100

Условные обозначения: Н - не заселено (не поражено, не повреждено), З – заселено стволовыми вредителями (поражено болезнями, повреждено огнем), О -отработано вредителями.


Абрис участка

Масштаб 1: 25000 Квартал 184 выдел 4 лесопатологический выдел 4(1) S – 1,9 га



Привязка: от квартального столба т.0 до т.1, кв.ст. 184

Условные обозначения:

Обследуемая площадь:  - сплошной пересчет

Лента пересчета:

№ квартала	№ выдела	№ лесопатологического выдела	Размеры ленты (круговой площадки) перечета					Координаты начала, конца и поворотных точек <u>лент перечета</u> / центров круговых площадок перечета		
			№ ленты	площадь	Длина, м	Ширин а, м	Радиус, м			Площадь, га
184	4	4 (1)	Сплошной пересчет					1,9	-	-

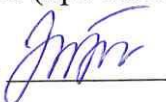
Пространственное размещение лесопатологических выделов
(включается в Акт при выделении лесопатологических выделов, для указания пространственного расположения поврежденных и погибших насаждений)

Номера точек	Координаты		Длина, м
1-2	N50°58'53,7	E113°55'44,7	54
2-3	N50°58'52,1	E113°55'45,6	338
3-4	N50°58'54,5	E113°55'28,6	116
4-5	N50°58'57,2	E113°55'24,3	177
5-6	N50°58'57,8	E113°55'31,6	124
6-1	N50°58'53,7	E113°55'37,9	132

Исполнитель работ по проведению лесопатологического обследования:

Фамилия, имя

и отчество (при наличии) Намсараева Жаргалма Балбаровна

Подпись 

Дата составления документа 05.07.2024г.

Фототаблица № 1

Дата: 28.06.2024 г. Время: 17:04

Широта: 50°58'56,118 Долгота: 113°55'31,134

Место проведения: Агинское лесничество Аргалейское участковое лесничество квартал 184

выдел 4 лесопатологический выдел 1 Площадь 1,9 га.

Исполнитель: Намсараева Жаргалма Балбаровна Подпись: _____

Телефон: 8 (30239)

3-45-08




Фототаблица № 2

Дата: 28.06.2024 г. Время: 17:04

Широта: 50°58'56,112 Долгота: 113°55'31,14

Место проведения: Агинское лесничество Аргалейское участковое лесничество квартал 184

выдел 4 лесопатологический выдел 1 Площадь 1,9 га.

Исполнитель: Намсараева Жаргалма Балбаровна Подпись:  Телефон: 8 (30239) 3-45-08



Фототаблица № 3

Дата: 28.06.2024 г. Время: 17:05

Широта: 50°58'56,106 Долгота: 113°55'31,104

Место проведения: Агинское лесничество Аргалейское участковое лесничество квартал 184

выдел 4 лесопатологический выдел 1 Площадь 1,9 га.

Исполнитель: Намсараева Жаргалма Балбаровна Подпись: _____

Телефон: 8 (30239)

3-45-08



Фототаблица № 4

Дата: 28.06.2024 г. Время: 16:58

Широта: 50°58'53,328 Долгота: 113°55'37,764

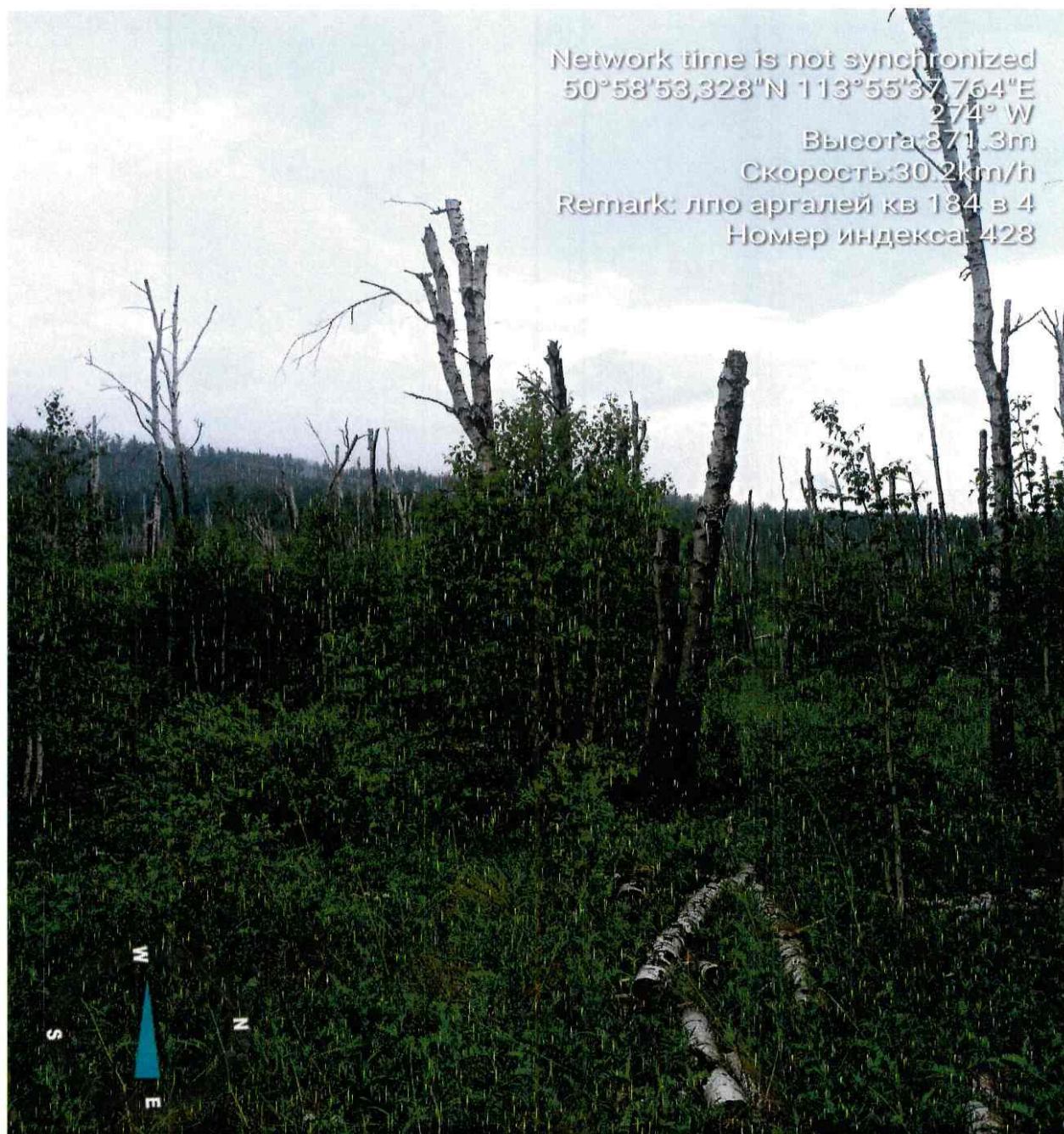
Место проведения: Агинское лесничество Аргалейское участковое лесничество квартал 184

выдел 4 лесопатологический выдел 1 Площадь 1,9 га.

Исполнитель: Намсараева Жаргалма Балбаровна Подпись: _____

Телефон: 8 (30239)

3-45-08




Фототаблица № 5

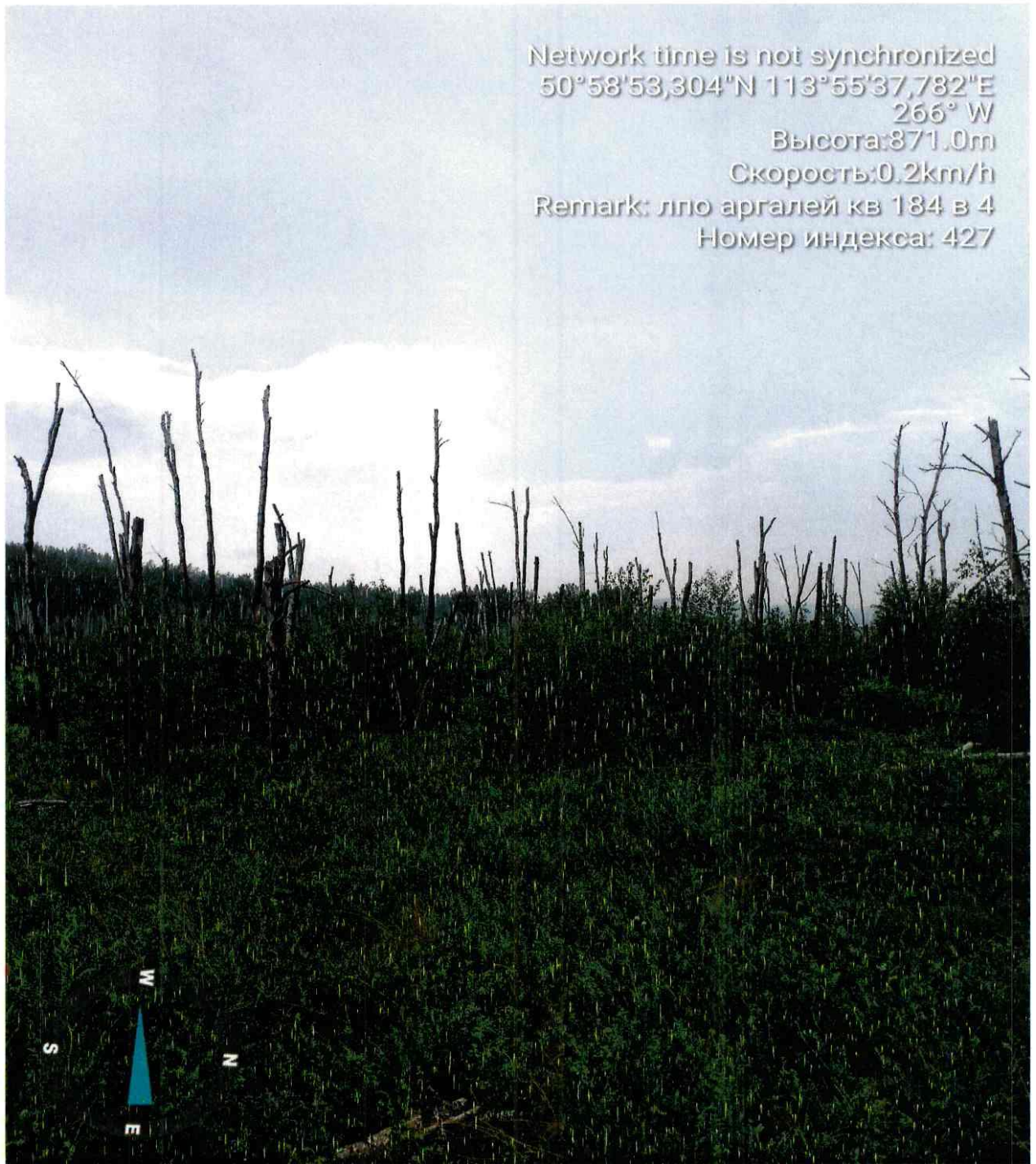
Дата: 28.06.2024 г. Время: 16:58

Широта: 50°58'53,304 Долгота: 113°55'37,782

Место проведения: Агинское лесничество Аргалейское участковое лесничество квартал 184

выдел 4 лесопатологический выдел 1 Площадь 1,9 га.

Исполнитель: Намсараева Жаргалма Балбаровна Подпись:  Телефон: 8 (30239) 3-45-08



АКТ
натурного обследования

п. Агинское

28 июня 2024 г.

Комиссия в составе: инженера Агинского участка КГСАУ «Забайкаллесхоз» Намсараевой Ж.Б., начальника ЛПС-3 Агинского участка КГСАУ «Забайкаллесхоз» Бальжирова Б.Ц., мастера Аргалейского участкового лесничества Агинского лесничества ГКУ «Управление лесничествами Забайкальского края» Цыбыкжабай Б.Ц. провела натурное обследование лесного участка в квартале 184 выдела 4 Аргалейского участкового лесничества Агинского лесничества.

Характеристика по материалам лесоустройства 2001 года:

Категория защитности – эксплуатационные.

Площадь – 24 га, состав – 8Б2Ос,

Возраст - 45 лет, высота – 14 м, диаметр – 12 см,

бонитет – 3, тип леса – РТ, полнота – 0,7, запас – 90 м³ /га.

При натурном обследовании лесопатологического выдела площадью 1,9 га, с закладкой пробных площадок Биттерлиха на площади 1,9 га выявлено насаждение со следующей таксационной характеристикой.

Состав – Гарь

Возраст - - лет, высота – - м, диаметр – - см,

бонитет – 3, тип леса – РТ, полнота – -, остаточная полнота – 0, запас – 20 м³ / га.

Подрост береза средняя 1000 шт./га высотой более 1,5м.

Инженер
Агинского участка КГСАУ «Забайкаллесхоз»



Ж.Б. Намсараева

Начальник ЛПС-3 Агинское
Агинского участка КГСАУ «Забайкаллесхоз»



Б.Ц. Бальжиров

Мастер
Аргалейского участкового лесничества
Агинского лесничества
ГКУ «Управления лесничествами Забайкальского края»



Б.Ц. Цыбыкжабай

Акт
приемки работ по лесопатологическому обследованию
в Аргалейском участковом лесничестве Агинского лесничества

« » 2024 г.

Мы, нижеподписавшиеся мастер Аргалейского участкового лесничества Агинского лесничества ГКУ «Управление лесничествами Забайкальского края» Цыбыкжабай Б.Ц., инженер ОЗЛ Агинского лесничества ГКУ «Управление лесничествами Забайкальского края» Бадмаев Б.М., провели приемку работ по проведению лесопатологического обследования инструментальным способом в Аргалейском участковом лесничестве квартал 184 выдел 4 лесопатологический выдел 4 (1) на площади 1,9 га.

Основание проведения лесопатологического обследования: в рамках государственного задания на выполнение работ КГСАУ «Забайкаллесхоз» на 2024 год и плановый период 2025 и 2026 годов.

При проверке установлено следующее (нужное подчеркнуть):

Лесопатологическое обследование проведено в соответствии с приказом Минприроды и экологии РФ от 09.11.2020 г. № 910 «Об утверждении порядка проведения лесопатологических обследований и формы акта лесопатологического обследования».

1. Заключение по акту лесопатологического обследования дано верно (не верно)
2. Санитарно-оздоровительное мероприятие определено верно (не верно)
3. Абрис участка выполнен верно (не верно)
4. Фототаблицы в наличии.

Подписи: Цыбыкжабай Б.Ц. Цыбыкжабай Б.Ц.

Бадмаев Б.М. Бадмаев Б.М.

СОВЕТСКИЕ АТЛАНТИЧЕСКИЕ ЛЕСА

[illegible]

1 9,2 6530017

1 Б
14 ОО
П

CK-0H C -15

2 35,2 KPYTON CKJON
CKJON K -25

3 25.0 ПАСТЫРЕ

(5) 24, 26, 28

1450

5 67,2 БОЛОТО
НИЗИННОЕ, ОСКОВОЕ. МОЩНОСТЬ ТОРФА 2,4 М, ЗАРАСТАНИЕ 20% ИВА КУСТАРН.

⑤ 37.2 25200

15 500

7 42,2 125

15

8 35.3 3035100

1950

ПОДРОСТ: 5ЛБВ (16) 2.0 М, 2.2 ТЫС. ЕТ/ГА
ПОДРОСТ: РДЯ СРЕДНИИ
СКОРО С - 15
СЕЛЕКЦИОННАЯ ОЦЕНКА: НОРМАЛЬНЫЕ

9 15.0 КРУТЯ СКОП
СКОП - 28

239, 2
кого по крапке

ПО СОСТАВЛЯЮЩИМ ПОРЯДАМ

21373

Л Е 00
4692
14446
2252